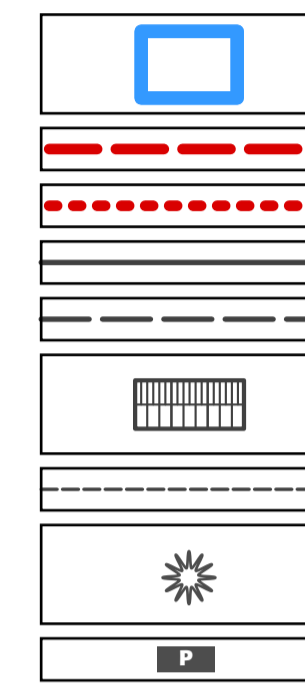
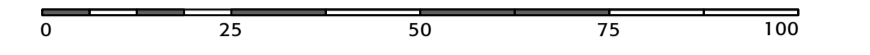


1 ÚZEMNÍ STUDIE HORA SVATÉHO ŠEBESTIÁNA - ZASTAVITELNÁ PLOCHA S3

HLAVNÍ VÝKRES - CELKOVÁ SITUACE

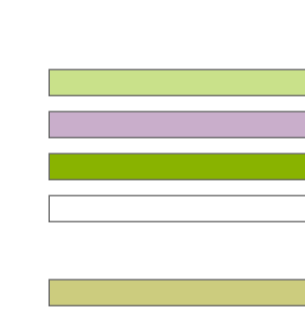
M 1: 1 000/RÍJEN 2019



hranice zastavěného území
zastavitelná plocha (ÚP Hora Svatého Šebestiána)
etapizace (ÚP Hora Svatého Šebestiána)
hranice parcel - závazné
hranice stavebních parcel - doporučené

stavební objekty
hranice částí veřejných prostranství

další prvky návrhu (zeleň)
parkoviště



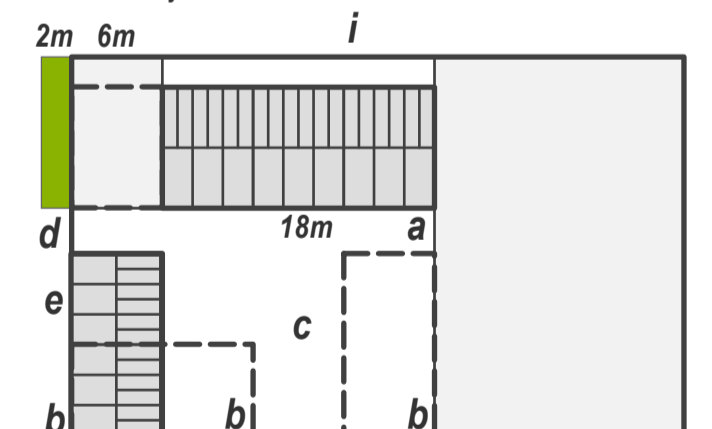
využití pozemků (návrh)
bydlení - rodinné domy
smíšené území - rodinné domy a občanská vybavenost
veřejně přístupná zeleň/rekreační plochy a dětská hřiště
místní komunikace, veřejná prostranství se zpevněným povrchem (chodníky, odstavná stání ap.)
veřejně přístupná zeleň/ochranná a přírodní zeleň

poznámky

- a - stávající místní komunikace/silnice - dopravní napojení lokality
- b - úprava terénu (zatravněný svah)
- c - cesta pro pěší (navazující na starou cestu bývalým hřbitovem)
- d - předpokládané pokračování navržené místní komunikace
- e - veřejně přístupná zeleň (hřiště, dětské hřiště, pobytová louka s ohništěm a zázemin ap.)
- f - místní komunikace zpřístupňující navazující zemědělské pozemky
- g - veřejně přístupná zeleň/přírodní/ochranná zeleň

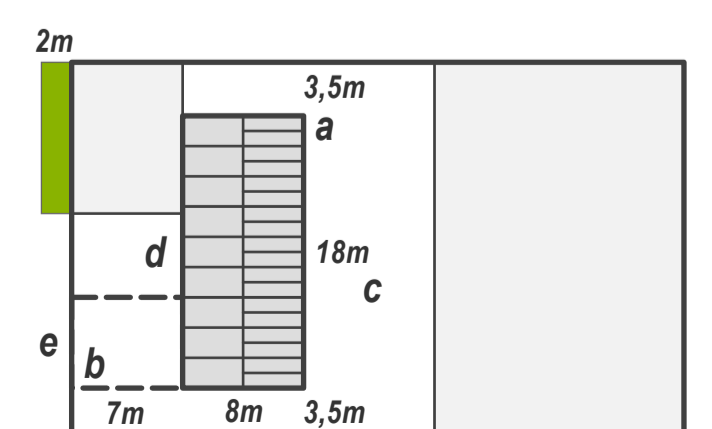
DOPORUČENÉ SCHEMA ZÁSTAVBY 1:

- a - obytná stavba (max. 10x18 m)
- b - hospodářské zázemí (max. 6x8 m nebo 6x12 m, garáž, sklad, altán ap.) (varianty umístění)
- c - obytný dvůr
- d - vstup
- e - vjezd na pozemek (var. průjezdná garáž)
- f - okrasná předzahrádka
- g - zahrada
- h - veřejná zeleň
- i - obslužný chodník



DOPORUČENÉ SCHEMA ZÁSTAVBY 2:

- a - obytná stavba (max. 10x18 m)
- b - hospodářské zázemí (max. 6x8 m nebo 6x12 m, garáž, sklad, altán ap.) (varianty umístění)
- c - obytný dvůr
- d - vstup
- e - vjezd na pozemek (garáž)
- f - okrasná předzahrádka
- g - zahrada
- h - veřejná zeleň



projektant
Ing. arch. Ladislav Bareš
5. května 61/1143
140 00 Praha 4

Ing. arch. Ladislav Bareš,
autorizovaný architekt ČKA 03 123